



№ _____
П Р И К А З
« _____ » _____ 20__
Б О Е Р Ы К

Об утверждении Генерального плана муниципального образования «Усадское сельское поселение Высокогорского муниципального района Республики Татарстан»

В соответствии со статьей 24 Градостроительного кодекса Российской Федерации, Законом Республики Татарстан от 23 декабря 2023 года № 131-ЗРТ «О перераспределении полномочий между органами местного самоуправления муниципальных образований Республики Татарстан и органами государственной власти Республики Татарстан в области градостроительной деятельности», приказом Министерства строительства, архитектуры и жилищно-коммунального хозяйства Республики Татарстан от 07.08.2024 № 265/о «О подготовке проекта генерального плана Усадского сельского поселения Высокогорского муниципального района Республики Татарстан», учитывая протокол и заключение о результатах публичных слушаний, проведенных с 03.02.2025 по 24.02.2025, п р и к а з ы в а ю:

1. Утвердить прилагаемый Генеральный план муниципального образования «Усадское сельское поселение Высокогорского муниципального района Республики Татарстан» (далее - Генеральный план).

2. Отделу развития Казанской агломерации управления развития агломераций департамента развития территорий (Р.А.Маматовой) обеспечить:

направление настоящего приказа Руководителю Исполнительного комитета Высокогорского муниципального района Республики Татарстан в срок не позднее семи календарных дней с даты вступления его в силу;

размещение настоящего приказа на официальном сайте Министерства строительства, архитектуры и жилищно-коммунального хозяйства Республики Татарстан в информационно-телекоммуникационной сети «Интернет» в срок не позднее семи календарных дней с даты вступления его в силу;

направление в филиал публично-правовой компании «Роскадастр» по

Республике Татарстан в электронной форме сведений о границах населенных пунктов, содержащих графическое описание местоположения границ населенных пунктов и перечень координат этих границ в системе координат, используемой для ведения Единого государственного реестра недвижимости, в течение пяти рабочих дней с даты вступления в силу настоящего приказа;

размещение настоящего приказа в Федеральной государственной информационной системе территориального планирования в срок, не превышающий 10 календарных дней с даты его издания;

размещение настоящего приказа в государственной информационной системе Республики Татарстан «Информационное обеспечение градостроительной деятельности Республики Татарстан» в течение 10 рабочих дней с даты его издания.

3. Юридическому отделу (Р.И.Кузьмину) обеспечить направление настоящего приказа на государственную регистрацию в Министерство юстиции Республики Татарстан.

4. Установить, что настоящий приказ вступает в силу со дня его официального опубликования.

5. Контроль за исполнением настоящего приказа возложить на начальника управления развития агломераций департамента развития территорий С.А.Рыбакову.

Заместитель министра

В.Н.Кудряшев

Утвержден
приказом Министерства
строительства, архитектуры и
жилищно-коммунального
хозяйства
Республики Татарстан
от _____ № _____

**Генеральный план «Усадское сельское поселение Высокогорского
муниципального района Республики Татарстан»**

СОСТАВ

№ п/п	Наименование	№ листа/листов
	Том 1. Генеральный план	
	Текстовые материалы	
1	Положение о территориальном планировании	15
	Графические материалы	
2	Карта планируемого размещения объектов местного значения М1:10000	1/1
3	Карта границ населенных пунктов (в том числе границ образуемых населенных пунктов) М1:10000	2/1
4	Карта функциональных зон М1:10000	3/1
	Приложение	
5	Сведения о границах населенных пунктов (не приводятся)	16
	Том 2. Материалы по обоснованию проекта генерального плана	
	Текстовые материалы	
1	Пояснительная записка	91
2	Охрана окружающей среды и перечень мероприятий по инженерной подготовке территории, мероприятий по гражданской обороне, мероприятий по предупреждению чрезвычайных ситуаций природного и техногенного характера. Пояснительная записка	151
	Графические материалы	
3	Карта современного использования территории М1:10000	1/1
4	Карта территорий, подверженных риску возникновения чрезвычайных ситуаций природного и техногенного характера, мероприятий по гражданской обороне М1:10000	2/1
5	Карта инженерной инфраструктуры М1:10000	3/1
6	Карта зон с особыми условиями использования территории (существующее положение) М1:10000	4/1
7	Карта зон с особыми условиями использования территории (проектное предложение) М1:10000	5/1

**ГЕНЕРАЛЬНЫЙ ПЛАН МУНИЦИПАЛЬНОГО ОБРАЗОВАНИЯ
«УСАДСКОЕ СЕЛЬСКОЕ ПОСЕЛЕНИЕ
ВЫСОКОГОРСКОГО МУНИЦИПАЛЬНОГО РАЙОНА
РЕСПУБЛИКИ ТАТАРСТАН»**

Том 1

Казань 2025

Положение о территориальном планировании

СОДЕРЖАНИЕ

1. ВВЕДЕНИЕ	3
2. СВЕДЕНИЯ О ВИДАХ, НАЗНАЧЕНИИ И НАИМЕНОВАНИЯХ ПЛАНИРУЕМЫХ ДЛЯ РАЗМЕЩЕНИЯ ОБЪЕКТОВ МЕСТНОГО ЗНАЧЕНИЯ, ИХ ОСНОВНЫЕ ХАРАКТЕРИСТИКИ, ИХ МЕСТОПОЛОЖЕНИЕ, А ТАКЖЕ ХАРАКТЕРИСТИКИ ЗОН С ОСОБЫМИ УСЛОВИЯМИ ИСПОЛЬЗОВАНИЯ ТЕРРИТОРИЙ В СЛУЧАЕ, ЕСЛИ УСТАНОВЛЕНИЕ ТАКИХ ЗОН ТРЕБУЕТСЯ В СВЯЗИ С РАЗМЕЩЕНИЕМ ДАННЫХ ОБЪЕКТОВ.....	4
3. ПАРАМЕТРЫ ФУНКЦИОНАЛЬНЫХ ЗОН, А ТАКЖЕ СВЕДЕНИЯ О ПЛАНИРУЕМЫХ ДЛЯ РАЗМЕЩЕНИЯ В НИХ ОБЪЕКТАХ ФЕДЕРАЛЬНОГО ЗНАЧЕНИЯ, ОБЪЕКТАХ РЕГИОНАЛЬНОГО ЗНАЧЕНИЯ, ОБЪЕКТАХ МЕСТНОГО ЗНАЧЕНИЯ, ЗА ИСКЛЮЧЕНИЕМ ЛИНЕЙНЫХ ОБЪЕКТОВ	13

1. ВВЕДЕНИЕ

Генеральный план муниципального образования «Усадское сельское поселение Высокогорского муниципального района Республики Татарстан» (далее – генеральный план Усадского сельского поселения) разработан на основании задания на проектирование.

Генеральный плана Усадского сельского поселения разработан на следующие временные сроки его реализации:

первая очередь, на которую определены первоочередные мероприятия по реализации проекта генерального плана – до 2032 года;

расчетный срок, на который запланированы все основные проектные решения проекта генерального плана – до 2047 года.

В соответствии со статьей 23 Градостроительного кодекса Российской Федерации генеральный план Усадского сельского поселения включает в себя:

положение о территориальном планировании;

карту планируемого размещения объектов местного значения;

карту границ населенных пунктов (в том числе границ образуемых населенных пунктов);

карту функциональных зон.

К генеральному плану Усадского сельского поселения прилагаются материалы по его обоснованию в текстовой форме и в виде карт (не приводятся).

В соответствии с Градостроительным кодексом Российской Федерации и Федеральным законом от 6 октября 2003 года № 131-ФЗ «Об общих принципах организации местного самоуправления в Российской Федерации» утверждению подлежат мероприятия местного значения поселения.

При разработке генерального плана Усадского сельского поселения были использованы следующие материалы:

схема территориального планирования Республики Татарстан, утвержденная постановлением Кабинета Министров Республики Татарстан от 21.02.2011 № 134.

схемы территориального планирования Высокогорского муниципального района Республики Татарстан, утвержденная решением Совета Высокогорского муниципального района Республики Татарстан от 29.09.2023 г. №323);

официальные данные, предоставленные Исполнительным комитетом Высокогорского муниципального района Республики Татарстан и Усадского сельского поселения Высокогорского муниципального района Республики Татарстан.

2. Сведения о видах, назначении и наименованиях планируемых для размещения объектов местного значения, их основные характеристики, их местоположение, а также характеристики зон с особыми условиями использования территорий в случае, если установление таких зон требуется в связи с размещением данных объектов

№ п/п	Наименование объекта	Местоположение	Вид мероприятия	Основные характеристики	Сроки реализации		Зоны с особыми условиями использования территории	Наименование функциональной зоны
					Первая очередь (до 2031 г.)	Расчетный срок (2032-2047 гг.)		
1	Объекты социальной инфраструктуры							
1.1	Детский сад	с.Усады	Новое строительство	140 мест	+	-	не устанавливается	
1.2	Детский сад	д.Чубарово	Новое строительство	220 мест	+	-	не устанавливается	
1.3	Детский сад	с.Усады	Новое строительство	140 мест	-	+	не устанавливается	
1.4	Общеобразовательная школа	д.Чубарово	Новое строительство	360 мест	+	-	не устанавливается	
1.5	Средняя общеобразовательная школа	с.Усады, ул.Школьная, 47	Капитальный ремонт	360 мест	+	-	не устанавливается	
1.6	Амбулатория	с.Усады	Новое строительство	80 посещений в смену	+	-	не устанавливается	
1.7	Амбулатория	д.Чубарово	Новое строительство	60 посещений в смену	+	-	не устанавливается	
1.8	Спортивный комплекс	с.Усады	Новое строительство	1152 кв.м	+	-	не устанавливается	
1.9	Общественный центр	с.Усады	Новое строительство	1 объект	+	-	не устанавливается	
1.10	Общественный центр	д.Чубарово	Новое строительство	1 объект	+	-	не устанавливается	
2	Объекты транспортной инфраструктуры							
2.1	«Каменка - Дубьязы - Большая Атяя» - Тимофеевка	Усадское СП	Капитальный ремонт (устройство асфальтобетонного покрытия)	0,485 км	+	-	придорожная полоса 25 м	-

№ п/п	Наименование объекта	Местоположение	Вид мероприятия	Основные характеристики	Сроки реализации		Зоны с особыми условиями использования территории	Наименование функциональной зоны
					Первая очередь (до 2031 г.)	Расчетный срок (2032-2047 гг.)		
2.2	Северный участок КАД (Обход Казанского транспортного узла)	Усадское СП	Новое строительство	5,566 км	+	-	придорожная полоса 50 м	-
2.3	«Подъезд к д.Садилово»	Усадское СП	Капитальный ремонт (устройство асфальтобетонного покрытия)	0,048 км	+	-	не устанавливается	-
2.4	«Подъезд к кладбищу Усады»	Усадское СП	Капитальный ремонт (устройство асфальтобетонного покрытия)	0,323 км	+	-	не устанавливается	-
2.5	«Подъезд к снт Радуга 1»	Усадское СП	Капитальный ремонт (устройство асфальтобетонного покрытия)	0,293 км	+	-	не устанавливается	-
2.6	«Подъезд к снт Раздолье»	Усадское СП	Капитальный ремонт (устройство асфальтобетонного покрытия)	1,767 км	+	-	не устанавливается	-
2.7	«Подъезд к снт Родничок»	Усадское СП	Капитальный ремонт (устройство асфальтобетонного покрытия)	0,441 км	+	-	не устанавливается	-
2.8	«Подъезд к д.Талмачи»	Усадское СП	Капитальный ремонт (устройство асфальтобетонного покрытия)	0,043 км	+	-	не устанавливается	-
2.9	«Подъезд к ул. Молодёжная»	Усадское СП	Капитальный ремонт (устройство асфальтобетонного покрытия)	0,078 км	+	-	не устанавливается	-

№ п/п	Наименование объекта	Местоположение	Вид мероприятия	Основные характеристики	Сроки реализации		Зоны с особыми условиями использования территории	Наименование функциональной зоны
					Первая очередь (до 2031 г.)	Расчетный срок (2032-2047 гг.)		
2.10	«Подъезд к ферме вблизи Хохлово»	Усадское СП	Строительство (устройство асфальтобетонного покрытия)	0,769 км	+	-	не устанавливается	-
2.11	«Подъезд к новой жилой площадке Чубаровос западной стороны»	Усадское СП	Новое строительство	0,360 км	+	-	не устанавливается	-
2.12	«Подъезд к жилой площадке Чубарово с северной стороны»	Усадское СП	Новое строительство	1,748 км	+	-	не устанавливается	-
2.13	«Подъезд к жилой площадке Чубарово с западной стороны»	Усадское СП	Новое строительство	0,014 км	+	-	не устанавливается	-
2.14	Улично-дорожная сеть	с.Усады, с.Хохлово, д.Ильино, д.Садилово, д.Талмачи, д.Тимощеевка, д.Чубарово	Капитальный ремонт (устройство асфальтобетонного покрытия)	22,457 км	+	-	не устанавливается	
			Строительство (устройство асфальтобетонного покрытия)	48,689 км	+	-	не устанавливается	
2.15	Улично-дорожная сеть	с.Усады, д.Чубарово (территория нового жилищного строительства)	Новое строительство	49,889 км	+	-	не устанавливается	
3	Объекты инженерной инфраструктуры							
Объекты водоснабжения								
3.1	Сети водоснабжения	с.Усады	Реконструкция	1,5 км	+	+	санитарно-защитная полоса 10 м	

№ п/п	Наименование объекта	Местоположение	Вид мероприятия	Основные характеристики	Сроки реализации		Зоны с особыми условиями использования территории	Наименование функциональной зоны
					Первая очередь (до 2031 г.)	Расчетный срок (2032-2047 гг.)		
3.2	Сети водоснабжения	д.Ильино	Реконструкция	1,5 км	+	+	санитарно-защитная полоса 10 м	
3.3	Сети водоснабжения	д.Талмачи	Реконструкция	1,0 км	+	+	санитарно-защитная полоса 10 м	
3.4	Артезианская скважина	с.Усады	Новое строительство	720 м3/сутки	+	-	зоны санитарной охраны в составе 3-х поясов согласно гидродинамическим расчетам. 1 пояс – 50 м.	
3.5	Водонапорная башня	с.Усады	Новое строительство	3 шт	+	-	первый пояс зоны санитарной охраны – 10 м	
3.6	Артезианская скважина	д.Чубарово	Новое строительство	480 м3/сутки	+	-	зоны санитарной охраны в составе 3-х поясов согласно гидродинамическим расчетам. 1 пояс – 50 м.	
3.7	Водонапорная башня	д.Чубарово	Новое строительство	2 шт	+	-	первый пояс зоны санитарной охраны – 10 м	
3.8	Сети водоснабжения	с.Усады	Новое строительство	-	+	+	санитарно-защитная полоса 10 м	
3.9	Сети водоснабжения	д.Чубарово	Новое строительство	-	+	+	санитарно-защитная полоса 10 м	
3.10	Сети водоснабжения	д.Талмачи	Новое строительство	-	+	+	санитарно-защитная полоса 10 м	

№ п/п	Наименование объекта	Местоположение	Вид мероприятия	Основные характеристики	Сроки реализации		Зоны с особыми условиями использования территории	Наименование функциональной зоны
					Первая очередь (до 2031 г.)	Расчетный срок (2032-2047 гг.)		
3.11	Сети водоснабжения	д.Садилово	Новое строительство	-	+	+	санитарно-защитная полоса 10 м	
3.12	Сети водоснабжения	с.Хохлово	Новое строительство	-	+	+	санитарно-защитная полоса 10 м	
Объекты водоотведения								
3.13	Автономная система канализации	д.Талмачи, д.Садилово, с.Хохлово	Новое строительство	215 шт	+	+	не устанавливается	
3.14	Канализационная насосная станция (КНС)	с.Усады	Новое строительство	1 объект	+	-	санитарно-защитная зона в зависимости от мощности - от 15 до 30 м	
3.15	Сети водоотведения	с.Усады	Новое строительство	км	+	-	минимальное расстояние до фундаментов зданий 3-5 метров	
3.16	Биологические очистное сооружение	д.Ильино	Новое строительство	1 объект	+	-	санитарно-защитная зона в зависимости от мощности - от 15 до 30 м	
3.17	Канализационная насосная станция (КНС)	д.Ильино	Новое строительство	1 объект	+	-	санитарно-защитная зона в зависимости от мощности - от 15 до 30 м	
3.18	Сети водоотведения	д.Ильино	Новое строительство	км	+	-	минимальное расстояние до фундаментов зданий 3-5 метров	

№ п/п	Наименование объекта	Местоположение	Вид мероприятия	Основные характеристики	Сроки реализации		Зоны с особыми условиями использования территории	Наименование функциональной зоны
					Первая очередь (до 2031 г.)	Расчетный срок (2032-2047 гг.)		
3.19	Канализационная насосная станция (КНС)	д.Тимофеевка	Новое строительство	1 объект	+	-	санитарно-защитная зона в зависимости от мощности - от 15 до 30 м	
3.20	Сети водоотведения	д.Тимофеевка	Новое строительство	км	+	-	минимальное расстояние до фундаментов зданий 3-5 метров	
3.21	Канализационная насосная станция (КНС)	д.Чубарово	Новое строительство	1 объект	+	-	санитарно-защитная зона в зависимости от мощности - от 15 до 30 м	
3.22	Сети водоотведения	д.Чубарово	Новое строительство	км	+	-	минимальное расстояние до фундаментов зданий 3-5 метров	
Объекты газоснабжения								
3.23	Сети газоснабжения	с.Усады	Новое строительство	км	+	+	охранная зона 2 м	-
3.24	ГРП	с.Усады	Новое строительство	3 объект	+	+	охранная зона 10 м	
3.25	Сети газоснабжения	д.Чубарово	Новое строительство	км	+	+	охранная зона 2 м	
3.26	ГРП	д.Чубарово	Новое строительство	2 объект	+	+	охранная зона 10 м	
3.27	Сети газоснабжения	с.Хохлово	Новое строительство	км	+	+	охранная зона 2 м	
3.28	ГРП	с.Хохлово	Новое строительство	1 объект	+	+	охранная зона 10 м	
3.29	Сети газоснабжения	д.Талмачи	Новое строительство	км	+	+	охранная зона 2 м	
3.30	Сети газоснабжения	д.Садилово	Новое строительство	км	+	+	охранная зона 2 м	

№ п/п	Наименование объекта	Местоположение	Вид мероприятия	Основные характеристики	Сроки реализации		Зоны с особыми условиями использования территории	Наименование функциональной зоны
					Первая очередь (до 2031 г.)	Расчетный срок (2032-2047 гг.)		
Объекты электроснабжения								
3.31	ВЛ 6/0,4 кВ	с.Усады	Новое строительство	км	+	+	охранная зона 10 м	
3.32	ТП 6/0,4 кВ	с.Усады	Новое строительство	5 объектов /1971 кВА	+	+	охранная зона 10 м	
3.33	ВЛ 6/0,4 кВ	д.Чубарово	Новое строительство	км	+	+	охранная зона 10 м	
3.34	ТП 6/0,4 кВ	д.Чубарово	Новое строительство	4 объекта/1682 кВА	+	+	охранная зона 10 м	
3.35	ВЛ 6/0,4 кВ	с.Хохлово	Новое строительство	км	+	+	охранная зона 10 м	
3.36	ТП 6/0,4 кВ	с.Хохлово	Новое строительство	1 объект/400 кВА	+	+	охранная зона 10 м	
3.37	ВЛ 6/0,4 кВ	д.Садилово	Новое строительство	км	+	+	охранная зона 10 м	
3.38	ВЛ 6/0,4 кВ	д.Талмачи	Новое строительство	км			охранная зона 10 м	
Объекты теплоснабжения								
3.39	БМК для многоквартирной застройки	с.Усады	Новое строительство	1 объект	+	-	санитарно-защитная зона согласно расчетам	Зона инженерной инфраструктуры
3.40	БМК для детского сада на 140 мест	с.Усады	Новое строительство	1 объект	+	-	санитарно-защитная зона согласно расчетам	
3.41	БМК для детского сада на 220 мест	д.Чубарово	Новое строительство	1 объект	+	-	санитарно-защитная зона согласно расчетам	
3.42	БМК для общеобразовательной школы на 360 мест	д.Чубарово	Новое строительство	1 объект	+	-	санитарно-защитная зона согласно расчетам	
3.43	БМК для амбулатории	с.Усады	Новое строительство	1 объект	+	-	санитарно-защитная зона согласно расчетам	

№ п/п	Наименование объекта	Местоположение	Вид мероприятия	Основные характеристики	Сроки реализации		Зоны с особыми условиями использования территории	Наименование функциональной зоны
					Первая очередь (до 2031 г.)	Расчетный срок (2032-2047 гг.)		
3.44	БМК для амбулатории	д.Чубарово	Новое строительство	1 объект	+	-	санитарно-защитная зона согласно расчетам	
3.45	БМК для спортивного комплекса	с.Усады	Новое строительство	1 объект	+	-	санитарно-защитная зона согласно расчетам	
3.46	БМК для предприятия торговли	д.Чубарово	Новое строительство	1 объект	+	-	санитарно-защитная зона согласно расчетам	
3.47	БМК для предприятия торговли	с.Хохлово	Новое строительство	1 объект	+	-	санитарно-защитная зона согласно расчетам	
3.48	БМК для предприятия торговли	д.Ильино	Новое строительство	1 объект	+	-	санитарно-защитная зона согласно расчетам	
3.49	БМК для предприятия торговли	д.Талмачи	Новое строительство	1 объект	+	-	санитарно-защитная зона согласно расчетам	
3.50	БМК для предприятия торговли	д.Тимофеевка	Новое строительство	1 объект	+	-	санитарно-защитная зона согласно расчетам	
3.51	БМК для общественного центра	с.Усады	Новое строительство	1 объект	+	-	санитарно-защитная зона согласно расчетам	
3.52	БМК для общественного центра	д.Чубарово	Новое строительство	1 объект	+	-	санитарно-защитная зона согласно расчетам	
3.53	БМК	д.Тимофеевка	Новое строительство	1 объект	+	-	санитарно-защитная зона согласно расчетам	
3.54	БМК для детского сада на 140 мест	с.Усады	Новое строительство	1 объект	-	+	санитарно-защитная зона согласно расчетам	

№ п/п	Наименование объекта	Местоположение	Вид мероприятия	Основные характеристики	Сроки реализации		Зоны с особыми условиями использования территории	Наименование функциональной зоны
					Первая очередь (до 2031 г.)	Расчетный срок (2032-2047 гг.)		
3.55	БМК для предприятия торговли	с.Усады	Новое строительство	1 объект	-	+	санитарно-защитная зона согласно расчетам	
3.56	БМК для предприятия торговли	д.Чубарово	Новое строительство	1 объект	-	+	санитарно-защитная зона согласно расчетам	

3. Параметры функциональных зон, а также сведения о планируемых для размещения в них объектах федерального значения, объектах регионального значения, объектах местного значения, за исключением линейных объектов

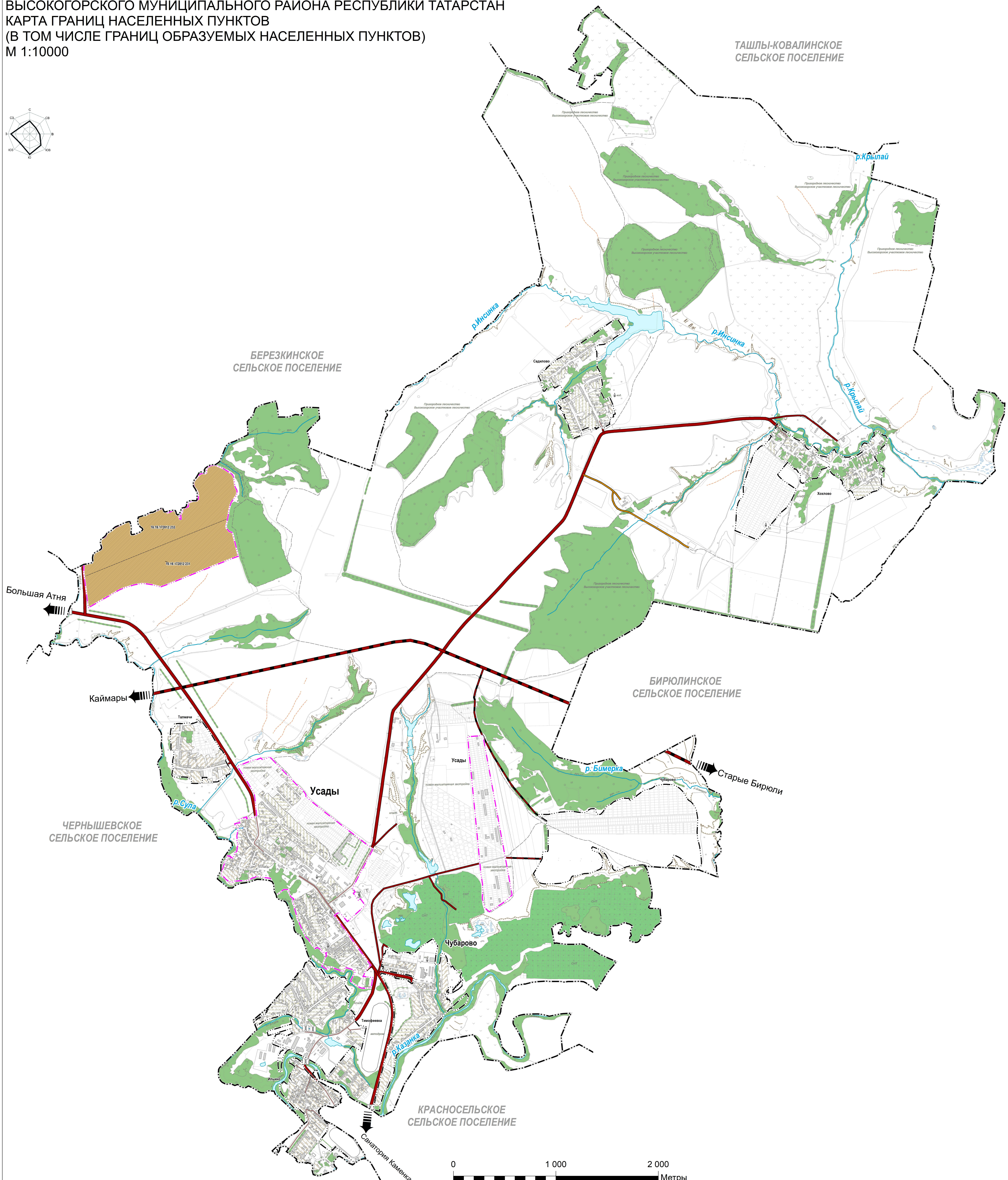
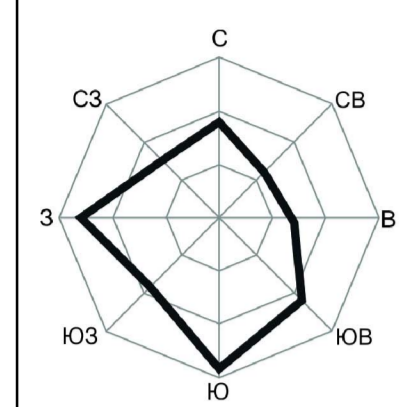
№ п/п	Код зоны	Наименование функциональной зоны	Описание назначения функциональной зоны	Параметры функциональной зоны	Планируемые для размещения объекты федерального значения, объекты регионального значения, объекты местного значения
Жилые зоны					
1	701010101	Зона застройки индивидуальными жилыми домами	Зона застройки индивидуальными жилыми домами предназначена для застройки преимущественно индивидуальными жилыми домами, домами блокированной жилой застройки и сопутствующими объектами в сфере услуг и первичной ступени культурно-бытового, коммунального, социального обслуживания, а также сопутствующей инженерной и транспортной инфраструктурой	Максимальный коэффициент застройки: 0.2, 0.3 / Основные - не менее 70% Вспомогательные и условно разрешенные - не более 30%	-
2	701010102	Зона застройки малоэтажными жилыми домами (до 4 этажей, включая мансардный)	-Размещение малоэтажных многоквартирных домов (многоквартирные дома высотой до 4 этажей, включая мансардный); -обустройство спортивных и детских площадок, площадок для отдыха; -размещение объектов обслуживания жилой застройки во встроенных, пристроенных и встроенно-пристроенных помещениях малоэтажного многоквартирного дома, если общая площадь таких помещений в малоэтажном многоквартирном доме не составляет более 15% общей площади помещений дома	Макс. коэффициент застройки: 0,4	-
Общественно-деловые зоны					
1	701010301	Многофункциональная общественно-деловая зона	Многофункциональная общественно-деловая зона предназначена для застройки объектами делового, общественного, коммерческого и коммунально-бытового назначения с размещением сопутствующих объектов инженерной и транспортной инфраструктуры, а также объектами, необходимыми для осуществления производственной и предпринимательской деятельности	Максимальный коэффициент застройки: 1.0 / Основные - не менее 60% Вспомогательные и условно разрешенные - не более 40%	- Общественный центр

2	701010302	Зона специализированной общественной застройки	Зона специализированной общественной застройки предназначена для застройки преимущественно объектами социального назначения, в том числе отдельно стоящими объектами дошкольных образовательных организаций, общеобразовательных организаций, организаций дополнительного образования, объектами, реализующими программы профессионального и высшего образования, объектами специальных учебно-воспитательных учреждений для обучающихся с девиантным поведением, научных организаций, объектов культуры и искусства, здравоохранения, социального назначения, объектами физической культуры и массового спорта, культовыми зданиями и сооружениями с размещением сопутствующих объектов инженерного и транспортного обеспечения	Максимальный коэффициент застройки: 0.8 / Основные - не менее 60% Вспомогательные и условно разрешенные - не более 40%	- Детский сад; - Общеобразовательная школа; - Амбулатория; - Спортивный комплекс
3	701010303	Зона исторической застройки	Предназначена для сохранения, восстановления и развития общественной и жилой исторической застройки.	Не устанавливаются	-
Производственные зоны, зоны инженерной и транспортной инфраструктур					
1	701010401	Производственная зона	Производственная зона предназначена преимущественно для размещения производственных предприятий, сопутствующей инженерной и транспортной инфраструктуры, а также коммерческих объектов, допускаемых к размещению в промышленных зонах	Максимальный коэффициент застройки: 0.8 / Основные - не менее 80% Вспомогательные и условно разрешенные - не более 20%	-
2	701010402	Коммунально-складская зона	Размещение сооружений, имеющих назначение по временному хранению, распределению и перевалке грузов (за исключением хранения стратегических запасов), не являющихся частями производственных комплексов, на которых был создан груз: промышленные базы, склады	макс. Коэффициент застройки: 0,6	-
3	701010404	Зона инженерной инфраструктуры	Зона инженерной инфраструктуры предназначена преимущественно для размещения объектов водоснабжения, объектов водоотведения, объектов теплоснабжения, объектов газоснабжения, объектов электроснабжения, объектов связи, инженерной инфраструктуры иных видов, в том числе коридоров пропуска коммуникаций	Не установлены / Основные - не менее 80% Вспомогательные и условно разрешенные - не более 20%	-
4	701010405	Зона транспортной инфраструктуры	Зона транспортной инфраструктуры предназначена преимущественно для размещения объектов автомобильного транспорта, объектов железнодорожного транспорта, объектов воздушного транспорта, объектов водного	Не установлены / Основные - не менее 80%	-

			транспорта, объектов трубопроводного транспорта, объектов транспортной инфраструктуры иных видов, объектов улично-дорожной сети и сопутствующих объектов	Вспомогательные и условно разрешенные - не более 20%	
Зоны сельскохозяйственного использования					
1	701010501	Зона сельскохозяйственных угодий	Зона сельскохозяйственных угодий предназначена для использования сельскохозяйственных угодий - пашни, сенокосы, пастбища, залежи, земли, занятые многолетними насаждениями (садами, виноградниками и другими)	Не установлены	-
2	701010503	Производственная зона сельскохозяйственных предприятий	Производственная зона сельскохозяйственных предприятий предназначена для размещения объектов сельскохозяйственного производства, объектов обслуживания агропромышленного комплекса, а также сопутствующих объектов инженерной и транспортной инфраструктуры	Не установлены / Основные - не менее 80% Вспомогательные и условно разрешенные - не более 20%	-
3	701010502	Зона садоводства, огородничества	Предназначена для размещения садоводческих, огороднических некоммерческих товариществ, личного подсобного хозяйства, огородничества, а также для размещения сопутствующих объектов инженерной и транспортной инфраструктуры, объектов первичной ступени культурно-бытового обслуживания	Не устанавливаются	-
Зоны рекреационного назначения					
1	701010605	Зона лесов	Зона лесов предназначена для размещения земель государственного лесного фонда и лесных участков, расположенных на землях иных категорий	Не установлены	-
2	701010601	Зона озелененных территорий общего пользования (лесопарки, парки, сады, скверы, бульвары, городские леса)	Зона озелененных территорий общего пользования (лесопарки, парки, сады, скверы, бульвары, городские леса) предназначена для размещения городских парков, скверов, садов, бульваров, набережных, городских лесов, зеленых насаждений, предназначенных для благоустройства территории, размещения плоскостных спортивных сооружений	минимальный уровень озелененности: 65 %	-
Зоны специального назначения					
1	701010701	Зона кладбищ	Зона кладбищ предназначена для размещения кладбищ, крематориев и мест захоронения, а также для размещения соответствующих культовых сооружений	Не установлены / Основные - не менее 80% Вспомогательные и условно разрешенные - не более 20%	-
2	701010702	Зона складирования и захоронения отходов	Зона складирования и захоронения отходов предназначена для размещения, хранения, захоронения, утилизации, накопления, обработки, обезвреживания отходов	Не установлены / Основные - не менее 80%	-

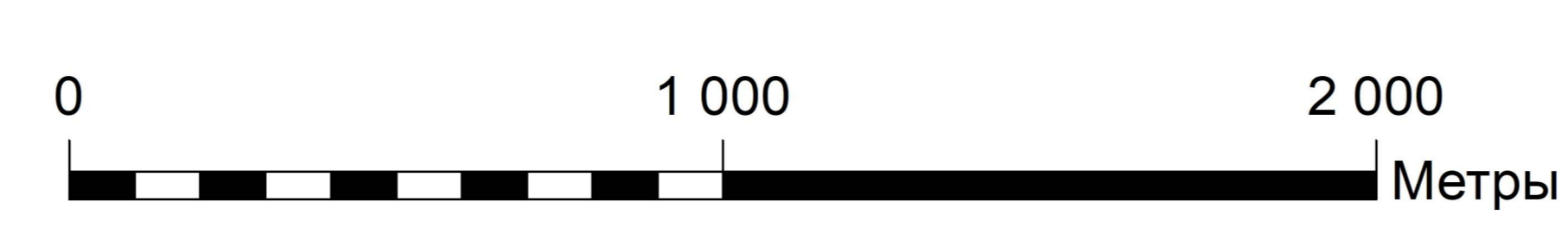
			производства и потребления, медицинских отходов, биологических отходов, радиоактивных отходов, веществ, разрушающих озоновый слой, а также размещение объектов размещения отходов, захоронения, хранения, обезвреживания таких отходов (скотомогильников, мусоросжигательных и мусороперерабатывающих заводов, полигонов по захоронению и сортировке бытового мусора и отходов, мест сбора вещей для их вторичной переработки)	Вспомогательные и условно разрешенные - не более 20%	
3	701010703	Зона озелененных территорий специального назначения	Зона озелененных территорий специального назначения предназначена для размещения озелененных территорий санитарно-защитных, водоохранных, защитно-мелиоративных зон, насаждений вдоль автомобильных и железных дорог, иных озелененных территорий специального назначения	Не установлены / Основные - не менее 90% Вспомогательные и условно разрешенные - не более 10%	-
4	701010900	Зона акваторий	Зона акваторий представляет собой природный или искусственный водоем, водоток либо иной объект, постоянное или временное сосредоточение вод в котором имеет характерные формы и признаки водного режима	Не установлены	-
5	701011000	Иные зоны	Иные зоны предназначены для отображения территорий, функциональное назначение которых не определено	Не установлены	-

ГЕНЕРАЛЬНЫЙ ПЛАН УСАДСКОГО СЕЛЬСКОГО ПОСЕЛЕНИЯ
 ВЫСОКОГОРСКОГО МУНИЦИПАЛЬНОГО РАЙОНА РЕСПУБЛИКИ ТАТАРСТАН
 КАРТА ГРАНИЦ НАСЕЛЕННЫХ ПУНКТОВ
 (В ТОМ ЧИСЛЕ ГРАНИЦ ОБРАЗУЕМЫХ НАСЕЛЕННЫХ ПУНКТОВ)
 М 1:10000



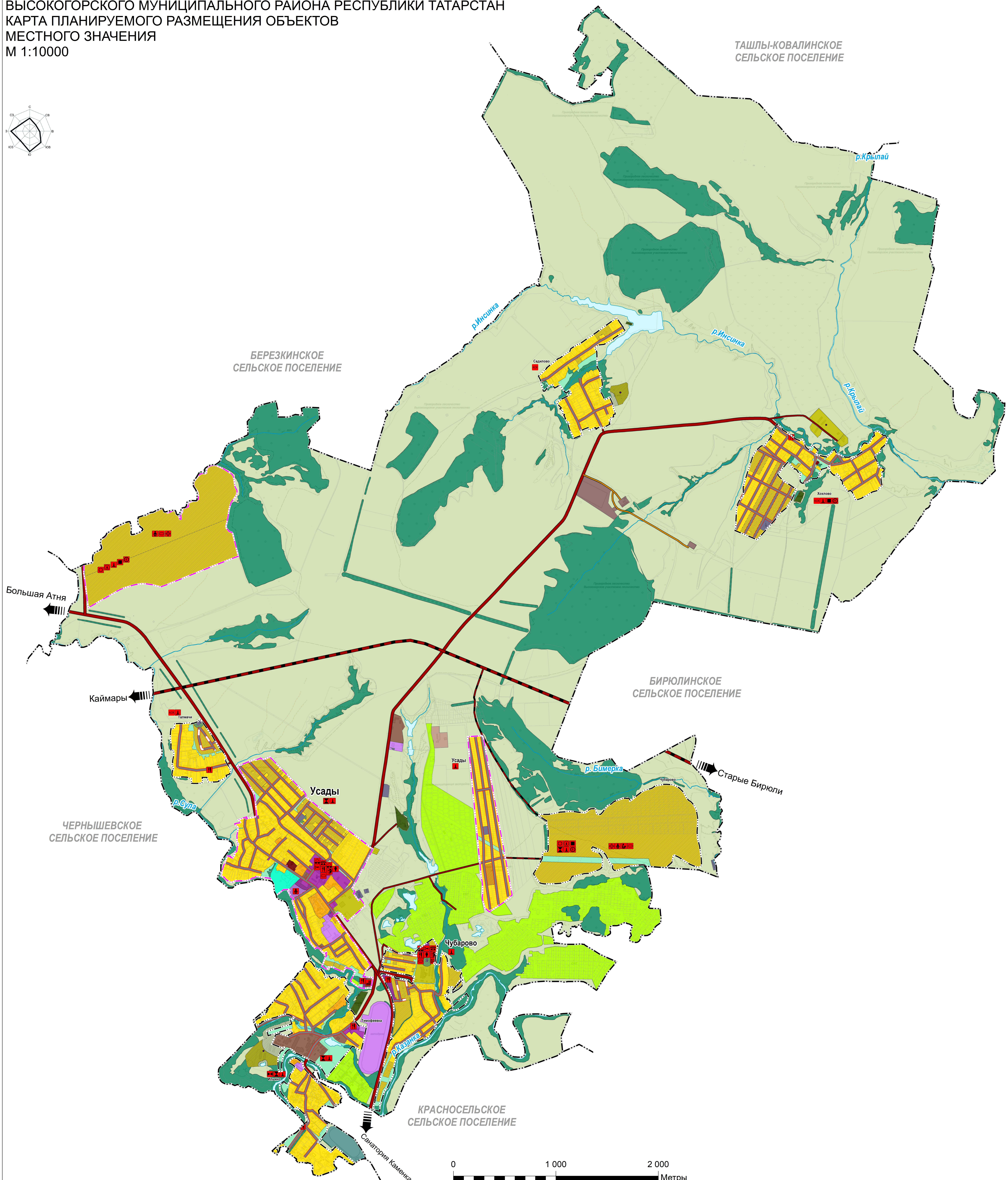
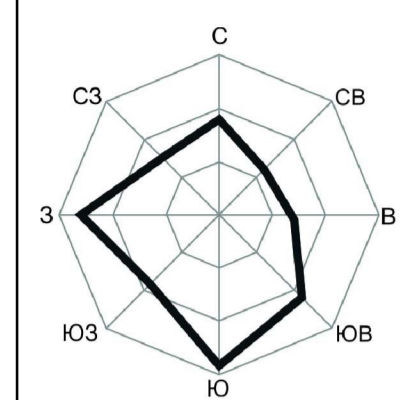
УСЛОВНЫЕ ОБОЗНАЧЕНИЯ		Наименование
ГРАНИЦЫ ЕДИНИЦ АДМИНИСТРАТИВНО-ТЕРРИТОРИАЛЬНОГО ДЕЛЕНИЯ РЕСПУБЛИКИ ТАТАРСТАН		
— · — · —	Граница сельского поселения	
— · — · —	Граница населенного пункта	
АДМИНИСТРАТИВНОЕ ЗНАЧЕНИЕ НАСЕЛЕННОГО ПУНКТА		
□	Усады	Центр сельского поселения
□	Садиково	Населенный пункт
ПОВЕРХНОСТНЫЕ ВОДНЫЕ ОБЪЕКТЫ		
▬	Водоток (река, ручей, канал), водоем (озеро, пруд, обводненный карьер, водохранилище)	
▬	Водоток (река, ручей, канал)	
ОБЪЕКТЫ ТРАНСПОРТНОЙ ИНФРАСТРУКТУРЫ		
▬	Автомобильные дороги регионального или межмуниципального значения	
▬	Автомобильные дороги местного значения	
▬	Частные автомобильные дороги	
▬	Мостовое сооружение	
ГРАНИЦЫ ЗЕМЕЛЬНЫХ УЧАСТКОВ, СТОЯЩИХ НА КАДАСТРОВом УЧЕТЕ		
▬	Границы земельных участков, стоящих на кадастровом учете	
▬	Объект федерального значения	
▬	Объект регионального значения	
▬	Объект местного значения	

Примечания:
 - данные карты необходимо рассматривать совместно с текстовыми материалами раздела «Охрана окружающей среды»;
 - расположение объектов инженерной инфраструктуры на карте, входящих в состав проекта генерального плана и материалов кадастрового плана и материалов не являются ориентировочными и уточняются на последующих стадиях проектирования;
 - природные объекты, не учтенные в реестрах (документах) органов государственной власти и местного самоуправления и в Едином государственном реестре недвижимости и данных более 20 м могут быть не отображены на карте, входящих в состав проекта генерального плана и материалов по его обоснованию;
 * условное обозначение принято разработчиком



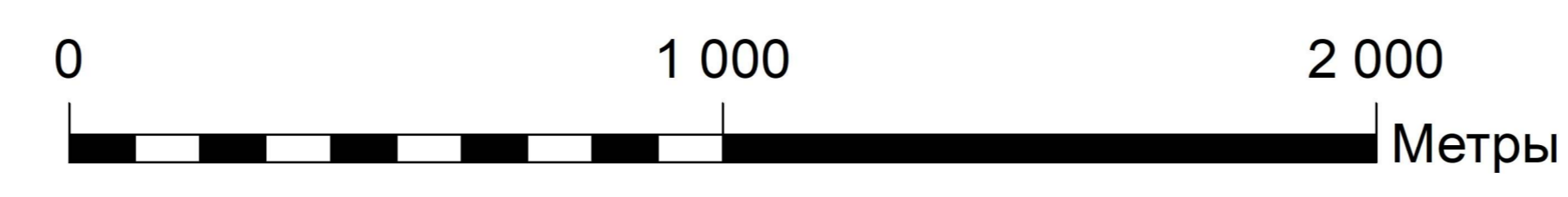
Исполнитель: Министерство строительства, архитектуры и ЖКХ РТ		ИВ № 141-ПТ	
ГМ			
Республика Татарстан Высокогорский муниципальный район Усады сельское поселение			
ИВ №	Лист №	Листов	Дата
Генеральный план Усады сельского поселения Высокогорского муниципального района РТ		Страна	Лист
		РТ	2
Карта границ населенных пунктов (в том числе границ образуемых населенных пунктов)		Листов	1
Масштаб: 1:10000		ГБУ «ФПД РТ»	

ГЕНЕРАЛЬНЫЙ ПЛАН УСАДСКОГО СЕЛЬСКОГО ПОСЕЛЕНИЯ
 ВЫСОКОГОРСКОГО МУНИЦИПАЛЬНОГО РАЙОНА РЕСПУБЛИКИ ТАТАРСТАН
 КАРТА ПЛАНИРУЕМОГО РАЗМЕЩЕНИЯ ОБЪЕКТОВ
 МЕСТНОГО ЗНАЧЕНИЯ
 М 1:10000



УСЛОВНЫЕ ОБОЗНАЧЕНИЯ	
Сущ.	проект
Наименование	
ГРАНИЦЫ ЕДИНИЦ АДМИНИСТРАТИВНО-ТЕРРИТОРИАЛЬНОГО ДЕЛЕНИЯ РОССИЙСКОЙ ФЕДЕРАЦИИ	
---	Граница сельского поселения
---	Граница населенного пункта
АДМИНИСТРАТИВНОЕ ЗНАЧЕНИЕ НАСЕЛЕННОГО ПУНКТА	
Усады	Центр сельского поселения
Садиково	Населенный пункт
ФУНКЦИОНАЛЬНЫЕ ЗОНЫ	
Жилые зоны	
Желтый	Зона застройки индивидуальными жилыми домами
Оранжевый	Зона застройки малоэтажными жилыми домами (до 4 этажей, включая мансарды)
Синий	Общественно-деловые зоны
Фиолетовый	Многофункциональная общественно-деловая зона
Сиреневый	Зона специализированной общественной застройки
Производственные зоны, зоны инженерной и транспортной инфраструктур	
Бордовый	Производственные зоны, зоны инженерной и транспортной инфраструктур
Коричневый	Производственная зона
Синий	Зона инженерной инфраструктуры
Темно-синий	Зона транспортной инфраструктуры
Светло-коричневый	Коммунально-складская зона
Зоны сельскохозяйственного использования	
Зеленый	Зона сельскохозяйственных угодий
Лимонно-зеленый	Производственная зона сельскохозяйственных предприятий
Желто-зеленый	Зона садоводства, огородничества
Зоны рекреационного назначения	
Светло-зеленый	Зона озелененных территорий общего пользования (парки, сады, скверы, бульвары, городские леса)
Темно-зеленый	Зона лесов
Зоны специального назначения	
Темно-зеленый	Зона кладбищ
Светло-зеленый	Зона озелененных территорий специального назначения
Светло-голубой	Зона автотуров
Светло-голубой	Иные зоны
ПОВЕРХНОСТНЫЕ ВОДНЫЕ ОБЪЕКТЫ	
Синий	Водоток (река, ручей, канал), водоем (озеро, пруд, обводненный карьер, водохранилище)
Светло-голубой	Водоток (река, ручей, канал)
ОБЪЕКТЫ ТРАНСПОРТНОЙ ИНФРАСТРУКТУРЫ	
Темно-красный	Автомобильные дороги регионального или межмуниципального значения
Красный	Автомобильные дороги местного значения
Светло-красный	Улицы в жилой застройке
Оранжевый	Частные автомобильные дороги
ПЛАНИРУЕМЫЕ МЕРОПРИЯТИЯ	
Красный квадрат	Административное здание
Красный квадрат	Объекты торговли, общественного питания
Красный квадрат	Непроизводственный объект по предоставлению населению правовых, финансовых, консультационных и иных подобных услуг
Красный квадрат	Непроизводственный объект коммунально-бытового обслуживания и предоставления персональных услуг
Красный квадрат	Объект культурно-просветительского назначения
Красный квадрат	Зрелищная организация
Красный квадрат	Дрессировочная образовательная организация
Красный квадрат	Общественная образовательная организация
Красный квадрат	Лечебно-профилактическая медицинская организация, оказывающая медицинскую помощь в амбулаторных условиях и (или) в условиях дневного стационара
Красный квадрат	Спортивное сооружение
Красный квадрат	Объекты почтовой связи
Красный квадрат	Предприятия ситцевой - растениеводства в сочетании с животноводством без специализированного производства шерсти или шпала
Красный квадрат	Предприятия обрабатывающей промышленности иной специализации
Красный квадрат	Трансформаторная подстанция (ТП)
Красный квадрат	Пункт регулирования газа (ПРГ)
Красный квадрат	Артезианская скважина
Красный квадрат	Водонапорная башня
Красный квадрат	Источник тепловой энергии
Красный квадрат	Канализационная насосная станция
Красный квадрат	Очистные сооружения (ОС)
Красный квадрат	Автомобильная система канализации
Красный квадрат	Автомобильные дороги местного значения
Красный квадрат	Улицы в жилой застройке
Красный квадрат	Границы земельных участков, стоящих на кадастровом учете

Примечания:
 - данную карту необходимо рассматривать совместно с текстовыми материалами раздела «Охрана окружающей среды»;
 - расположение объектов инженерной инфраструктуры на карте, входящих в состав проекта генерального плана и материалов по его обоснованию;
 - объекты, размещенные на территории, не учитываются на последующих стадиях проектирования;
 - природные объекты, не учтенные в реестрах (документах) органов государственной власти и местного самоуправления в Едином государственном реестре недвижимости, диаметром менее 20 м и/или глубиной не более 2 м, не отображены на карте, входящих в состав проекта генерального плана и материалов по его обоснованию;
 * условное обозначение принято разработчиком



Исполнитель: Министерство строительства, архитектуры и ЖКХ РТ		ИВ № 141-ПТ	
ГМ			
Республика Татарстан Высокогорский муниципальный район Усадское сельское поселение			
Изм.	Этап	Лист	Листов
01	П	1	1
Генеральный план Усадское сельское поселение Высокогорский муниципальный район РТ		Страна	Лист
Карта планируемого размещения объектов местного значения М 1:10000		РТ	1
Масштаб: 1:10000		ГБУ «ФПД РТ»	

